

ASC – Pneumatischer Schwenkspanner



Produktbeschreibung :

- Kleine kompakte Baugröße geringem Platzbedarf
- Robust, zuverlässig, hohe Lebensdauer
- Diverse Ausführungen, Montage- und Anschlussmöglichkeiten
- u.a. Ausführung mit Positionsabfrage als Einschraubversion
- Spannkraften von 0,24kN bis 2,0kN
- komplett mit Spannarm
- doppelt wirkend
- Betriebsdruck : 4 bis 7 bar
- Betriebstemperatur : -10 ~ +60°C

Hinweise :

- Nur mit geölter und gefilterter Luft betreiben !
- Eine Verlängerung des Spannarms darf nicht das 1,5-fache der Originallänge überschreiten. Andernfalls können Zylinder und Stange beschädigt werden.
- Modifizierungen nach Kundenwunsch möglich.

BEISPIEL BESTELLNUMMER : ASC-MF 25 Rx90 S1

ASC	Serie	ASC
MF	Montage- und Anschlussstypen	Leer: Rohrleitungsanschluss (Standard) MF : O-Ringanschluss mit integriertem Drosselventil MS : mit Positionsabfrage FA : Flansch oben TB : Einschraubversion
25	Kolben-Innendurchmesser	Ø25, Ø32, Ø40, Ø50, Ø63 [mm]
S	Spannarm Ausführung	S : einseitiger Spannarm D : doppelseitiger Spannarm
R	Schwenkrichtung	R : Rechts L : Links N : 0° (keine Schwenkbewegung)
90	Schwenkwinkel	45°, 60° oder 90° (±2°) Standard : 90°
E	Hubverlängerung	(optional)
P	Präzision Spannposition	Arretierbolzen, um Wiederholungsgenauigkeit der Spannposition zu verbessern (optional)

Spezifikationen :

Model-No.	Spannkraft bei 7 bar [kN]	Schwenkhub [mm]	Spannhub [mm]	Gesamthub [mm]	Ölbedarf Spannen [cm³]	Ölbedarf Entspannen [cm³]	eff. Kolbenfläche Spannen [cm²]	eff. Kolbenfläche Entspannen [cm²]
ASC-25	0,24	9	13	22	7.41	12,28	3,37	4,91
ASC-32	0,42	11	15/30	26/41	15.68/24.72	20.9/32.96	6,03	8,04
ASC-40	0,74	11	15/30	26/41	27.43/43.26	32.66/51.5	10,55	12,56
ASC-50	1,16	13	17/34	30/47	49.47/77.5	58.89/92.26	16,49	19,63
ASC-63	1,96	13	17/34	30/47	84.06/131.69	94.48/146.45	28,02	31,16

Rohrleitungsanschluss und O-Ringanschluss

Rohrleitungsanschluss / Line-Type

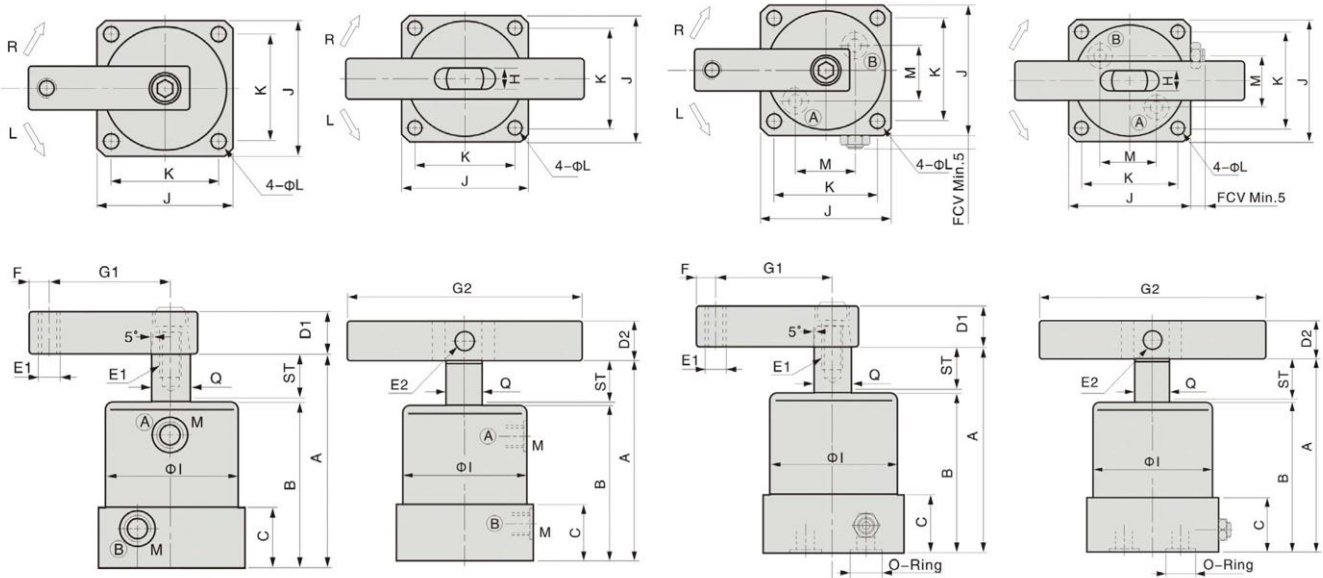
O-Ringanschluss / Manifold Type

ROHRLEITUNGSANSCHLUSS S
LINE TYPE S
Single side swing clamp
einseitiger Spannarm

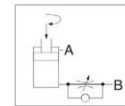
ROHRLEITUNGSANSCHLUSS D
LINE TYPE D
Double side swing clamp
doppelseitiger Spannarm

O-RINGANSCHLUSS S
MANIFOLD TYPE S
Single side swing clamp
einseitiger Spannarm

O-RINGANSCHLUSS D
MANIFOLD TYPE D
Double side swing clamp
doppelseitiger Spannarm



(A) Clamping port (B) Unclamping port



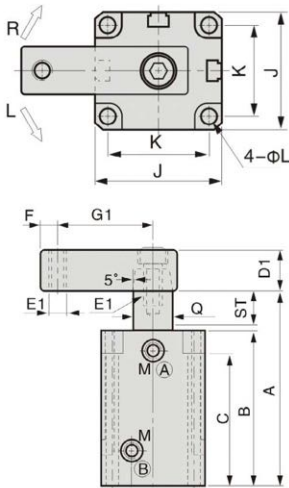
Modell-No.	Gesamthub = Schwenk+Spannhub	A geöffnet	B	C	D1	D2	E1	E2	F	G1	G2	H	ΦI	J	K	L	M	O- Ring	Q
ASC-25	22=9+13	89	65	23	16	-	M6x1.0	-	6	35	-	-	Φ35	38	30	Φ4.6	M5x0.8	-	Φ14
ASC-32	26=11+15	108	78	28	19	19	M8x1.25	Φ8	8	50	140	9	Φ46	50	40	Φ5.6	PT1/8	-	Φ16
	41=11+30	138	93																
ASC-40	26=11+15	108	78	28	19	19	M8x1.25	Φ8	8	55	140	9	Φ55	60	48	Φ6.8	PT1/8	-	Φ16
	41=11+30	138	93																
ASC-50	30=13+17	124	90	31	25	22	M10x1.5	Φ8	10	60	160	10	Φ65	70	57	Φ6.8	PT1/8	-	Φ20
	47=13+34	158	107																
ASC-63	30=13+17	124	90	31	25	22	M10x1.5	Φ8	10	70	160	10	Φ78	83	67	Φ9	PT1/8	-	Φ20
	47=13+34	158	107																
ASC-MF32	26=11+15	108	78	22	19	19	M8x1.25	Φ8	8	50	140	9	Φ46	50	40	Φ5.6	19	P7	Φ16
ASC-MF40	26=11+15	108	78	22	19	19	M8x1.25	Φ8	8	55	140	9	Φ55	60	48	Φ6.8	23	P7	Φ16
ASC-MF50	30=13+17	124	90	25	25	22	M10x1.5	Φ8	10	60	160	10	Φ65	70	57	Φ6.8	28	P9	Φ20
ASC-MF63	30=13+17	124	90	25	25	22	M10x1.5	Φ8	10	70	160	10	Φ78	83	67	Φ9	32	P9	Φ20

Mit Magnetkolben zur Positionsabfrage

MS mit Positionsabfrage - magnetic type

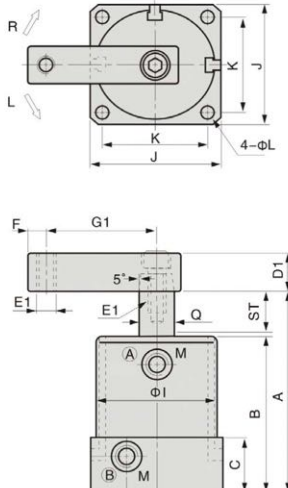
MS25S

Single side swing clamp
einseitiger Spannarm



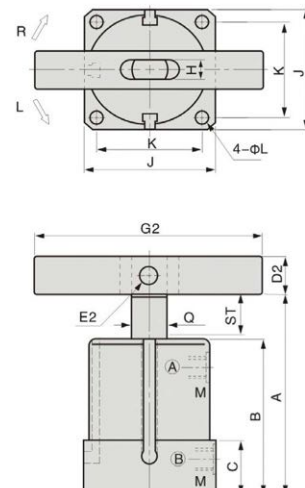
MS32S-63S

Single side swing clamp
einseitiger Spannarm



MS32D-63D

Double side swing clamp
doppelseitiger Spannarm



(A) Clamping port (B) Unclamping port

Modell-No.	Gesamthub = Schwenk-+Spannhub	A geöffnet	B	C	D1	D2	E1	E2	F	G1	G2	H	φI	J	K	L	M	Q	Gewicht (S/D) [kg]
ASC-MS25	22=9+13	94	70	23	16	-	M6x1.0	-	6	35	-	-	φ35	38	30	φ4.6	M5x0.8	φ14	0,4
ASC-MS32	26=11+15	113	83	28	19	19	M8x1.25	φ8	8	50	140	9	φ46	50	40	φ5.6	PT1/8	φ16	0,7/0,9
ASC-MS40	26=11+15	113	83	28	19	19	M8x1.25	φ8	8	55	140	9	φ55	60	48	φ6.8	PT1/8	φ16	0,9/1,1
ASC-MS50	30=13+17	129	95	31	25	22	M10x1.5	φ8	10	60	160	10	φ65	70	57	φ6.8	PT1/8	φ20	1,6/1,8
ASC-MS63	30=13+17	129	95	31	25	22	M10x1.5	φ8	10	70	160	10	φ78	83	67	φ9	PT1/8	φ20	2,3/2,5

Flansch oben und Einschraubversion

Flansch oben / Flanged type

Einschraubversion / Threaded body

FA - S

FA - D

TB - S

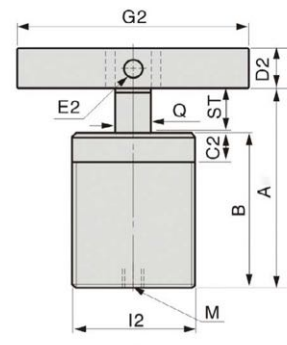
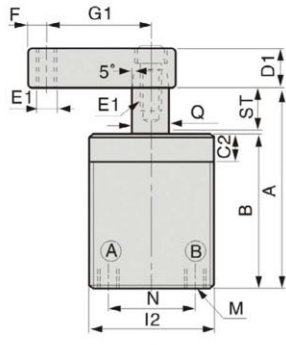
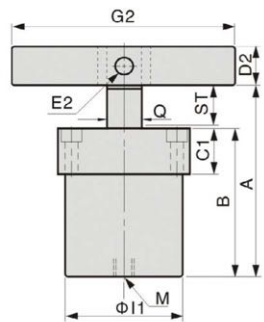
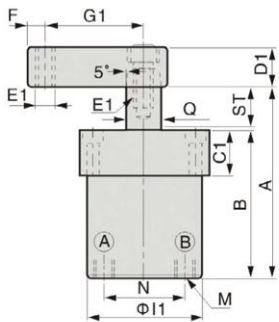
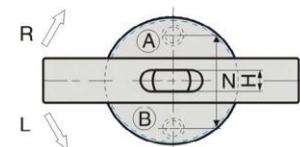
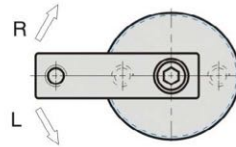
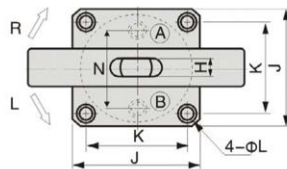
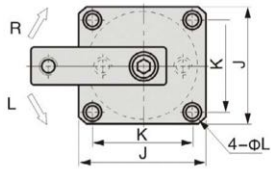
TB - D

Single side swing clamp
einseitiger Spannarm

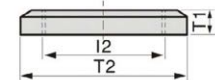
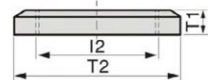
Double side swing clamp
doppelseitiger Spannarm

Single side swing clamp
einseitiger Spannarm

Double side swing clamp
doppelseitiger Spannarm



(A) Clamping port (B) Unclamping port



Unit:mm

Modell-No.	Gesamthub = Schwenk- +Spannhub	A geöffnet	B	C1	C2	D1	D2	E1	E2	F	G1	G2	H	φI1	φI2	J	K	L	M	N	T1 2 Stk.	T2	Q
ASC-FA32	26=11+15	108	78	22	12	19	19	M8x1.25	φ8	8	50	140	9	φ46	M50x1.5	50	40	φ5.-φ9x5.5D	PT1/8	32	11	φ70	φ16
ASC-TB32																							
ASC-FA40	26=11+15	108	78	22	12	19	19	M8x1.25	φ8	8	55	140	9	φ55	M55x1.5	60	48	φ6.8- 10.5x6.5D	PT1/8	40	11	φ75	φ16
ASC-TB40																							
ASC-FA50	30=13+17	124	90	25	15	25	22	M10x1.5	φ8	10	60	160	10	φ65	M65x1.5	70	57	φ6.8- 10.5x6.5D	PT1/8	50	12	φ85	φ20
ASC-TB50																							
ASC-FA63	30=13+17	124	90	25	-	25	22	M10x1.5	φ8	10	70	160	10	φ78	-	83	67	9φ-φ14x9D	PT1/8	63	-	-	φ20
ASC-TB50																							